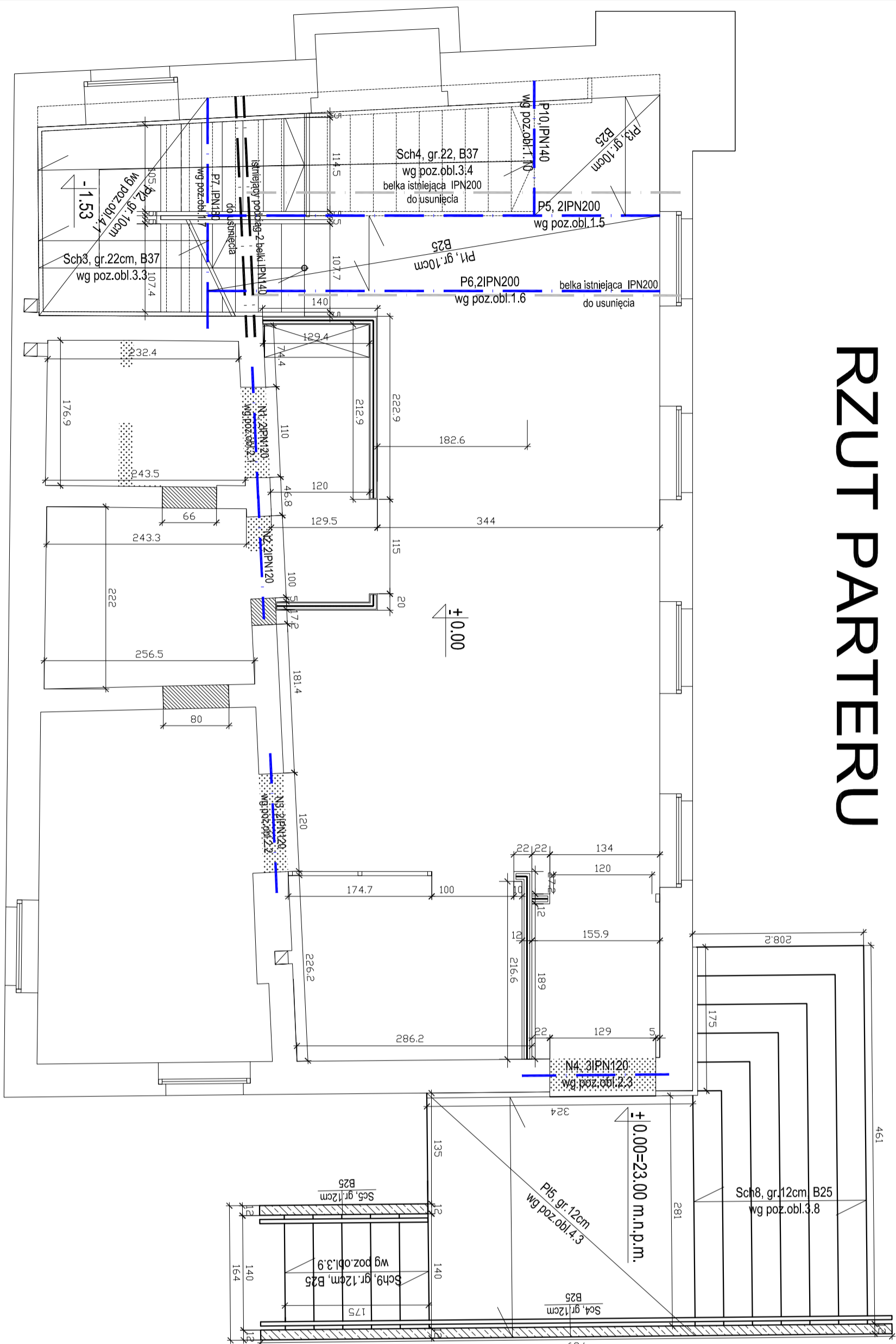










RZUT PARTERU



UWAGI

- N1 Jaskółka k. zmywu oraz korekty, wylotówce z zainstalowanymi korkami na budowie, konsolki oraz autorem projektu
- N2 Nieodłączną częścią opracowania jest opis techniczny oraz dokumentacja branży architekta i instalacje
- N3 Elementy z profili walcowanych wykonano ze stali S355
- N4 Baki słupowe opierają na murze poprzez poduski betonowe z betonu B25 grubości minimum 20cm
- N5 Przed zamontowaniem stali walcowanej sprawdzić wymiary na budowie
- N6 Stal zwojowana A-IIIIN (BSt5005)
- N7 Zamontować otworówkę wykonaną z cegły ceramicznej pełnej klasy 15 na zaprawie cementowo-wapiennej marki M5
- N8 Szopyi zdławowe wykonano z płyt G-K
- N9 Szopyi zdławowe wykonano z betonu B37, pływ zdławowe z B25
- N10 Usunąć śmieciowe workiwy wykonanie stłopu. Przesłania nad płytami W5, wapienie, keramzytami oraz workami 5-cm wysywek betonową, Workiwy wykonane według rys.architektonicznych

Legenda:

	Ściany istniejące
	Projektkowane ściany murowane
	Projektkowane ściany żelbetowe
	Projektkowane ściany G-K
	Ściany przetrzozcone do wyburzenia
	Belki projektkowane
	Belki istniejące
	Belki do usunięcia

Objekt / Temat	Opis
1. Wzrost i Ciężar ciała	Wzrost: 170 cm, Ciężar ciała: 65 kg
2. Ciężar ciała	65 kg
3. Ciężar ciała	65 kg
4. Ciężar ciała	65 kg
5. Ciężar ciała	65 kg
6. Ciężar ciała	65 kg
7. Ciężar ciała	65 kg
8. Ciężar ciała	65 kg
9. Ciężar ciała	65 kg
10. Ciężar ciała	65 kg
11. Ciężar ciała	65 kg
12. Ciężar ciała	65 kg
13. Ciężar ciała	65 kg
14. Ciężar ciała	65 kg
15. Ciężar ciała	65 kg
16. Ciężar ciała	65 kg
17. Ciężar ciała	65 kg
18. Ciężar ciała	65 kg
19. Ciężar ciała	65 kg
20. Ciężar ciała	65 kg
21. Ciężar ciała	65 kg
22. Ciężar ciała	65 kg
23. Ciężar ciała	65 kg
24. Ciężar ciała	65 kg
25. Ciężar ciała	65 kg
26. Ciężar ciała	65 kg
27. Ciężar ciała	65 kg
28. Ciężar ciała	65 kg
29. Ciężar ciała	65 kg
30. Ciężar ciała	65 kg
31. Ciężar ciała	65 kg
32. Ciężar ciała	65 kg
33. Ciężar ciała	65 kg
34. Ciężar ciała	65 kg
35. Ciężar ciała	65 kg
36. Ciężar ciała	65 kg
37. Ciężar ciała	65 kg
38. Ciężar ciała	65 kg
39. Ciężar ciała	65 kg
40. Ciężar ciała	65 kg
41. Ciężar ciała	65 kg
42. Ciężar ciała	65 kg
43. Ciężar ciała	65 kg
44. Ciężar ciała	65 kg
45. Ciężar ciała	65 kg
46. Ciężar ciała	65 kg
47. Ciężar ciała	65 kg
48. Ciężar ciała	65 kg
49. Ciężar ciała	65 kg
50. Ciężar ciała	65 kg
51. Ciężar ciała	65 kg
52. Ciężar ciała	65 kg
53. Ciężar ciała	65 kg
54. Ciężar ciała	65 kg
55. Ciężar ciała	65 kg
56. Ciężar ciała	65 kg
57. Ciężar ciała	65 kg
58. Ciężar ciała	65 kg
59. Ciężar ciała	65 kg
60. Ciężar ciała	65 kg
61. Ciężar ciała	65 kg
62. Ciężar ciała	65 kg
63. Ciężar ciała	65 kg
64. Ciężar ciała	65 kg
65. Ciężar ciała	65 kg
66. Ciężar ciała	65 kg
67. Ciężar ciała	65 kg
68. Ciężar ciała	65 kg
69. Ciężar ciała	65 kg
70. Ciężar ciała	65 kg
71. Ciężar ciała	65 kg
72. Ciężar ciała	65 kg
73. Ciężar ciała	65 kg
74. Ciężar ciała	65 kg
75. Ciężar ciała	65 kg
76. Ciężar ciała	65 kg
77. Ciężar ciała	65 kg
78. Ciężar ciała	65 kg
79. Ciężar ciała	65 kg
80. Ciężar ciała	65 kg
81. Ciężar ciała	65 kg
82. Ciężar ciała	65 kg
83. Ciężar ciała	65 kg
84. Ciężar ciała	65 kg
85. Ciężar ciała	65 kg
86. Ciężar ciała	65 kg
87. Ciężar ciała	65 kg
88. Ciężar ciała	65 kg
89. Ciężar ciała	65 kg
90. Ciężar ciała	65 kg
91. Ciężar ciała	65 kg
92. Ciężar ciała	65 kg
93. Ciężar ciała	65 kg
94. Ciężar ciała	65 kg
95. Ciężar ciała	65 kg
96. Ciężar ciała	65 kg
97. Ciężar ciała	65 kg
98. Ciężar ciała	65 kg
99. Ciężar ciała	65 kg
100. Ciężar ciała	65 kg

PRZEBUDOWA BUDYNKU PRZY UL. KUŚNERSKIEJ 12B
W SZCZECINIE DLA POTRZEB BIUROWYCH GŁÓWNEGO PUNKTU
INFORMACYJNEGO FUNDUSZY EUROPEJSKICH PRZY URZĘDZIE
MARSZAŁ KOWSKI M. WOJEWÓDZTWA ZACHODNIOPOMORSKIEGO

Adres/Nr działki: Szczecin, ul. Kuśnierska 12b
DZ.NR 36/2, 39/17 obwód 1037

Investor: URZĄD MARSZAŁKOWSKI WOJEWÓDZTWA ZACHODNIOPOMORSKIEGO
Szczecin, ul. Korsorzy 34

Faza:

PROJEKT BUDOWLANY

Jednostka Projektowa:

adres siedziby: ul. Trentowskiego 34, 71-303 Szczecin
URBICON Sp. z o.o.
adres pracowni projektowej: ul. Korzeniowskiego 1, 70-211 Szczecin
"URBICON" Sp. z o.o.
Tel./fax. (48) 091 4821333, (48) 091482217
e-mail: urbicon@urbicon.pl www.urbicon.xpl

główny projekt.	
-----------------	--

Branża: KONSTRUKCJA

Konstrukcja:

Autor proj. bud.	dr inż. Stefan Nowaczyk	74/Sz/78
Oprac.	Joanna Gorzdek	

Spr	mgr inż. Mirosław Hamberg	4662/61
-----	---------------------------	---------

Tytuł rys.:

RZUT PARTERU

Data:	Skala :
11.2009	1:50

U/UM/SZ/2009/09

Projekt chroni, gwarantuje, koprowanie i wykorzystywanie bez zgody Pracowni Projektowej UREBON zderzenie